

◆ 試 験 結 果 報 告 書 ◆

株式会社 アキテック
 埼玉県八潮市大字中馬場2番地
 TEL: 048-995-3281
 FAX: 048-995-3291

試験責任者：用田光広

1. 試験項目 製品の機械的性質試験
2. 試験年月日 2021年11月2日
3. 試験場所 (株)アキテック 試験室
4. 適用規格
5. 使用機器 UH-100B (1000KN) No.27091235
 コンピューター計測式・島津万能試験機
6. 材 質 鋼 種： SD345
 鋼 番： 0317

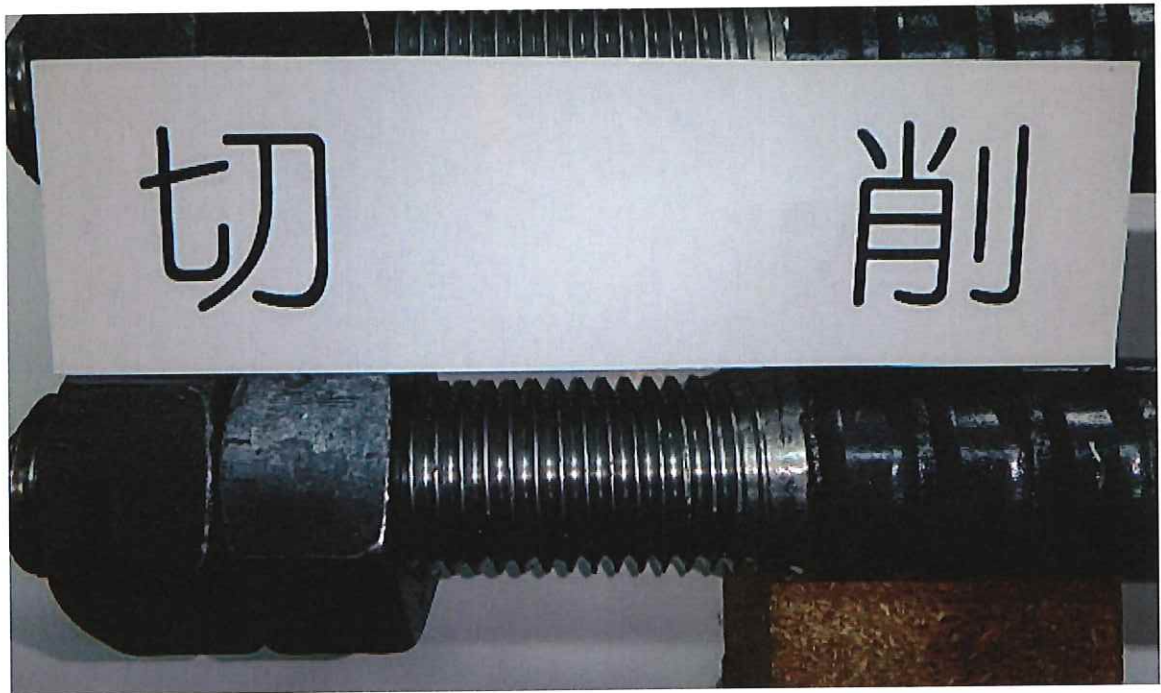
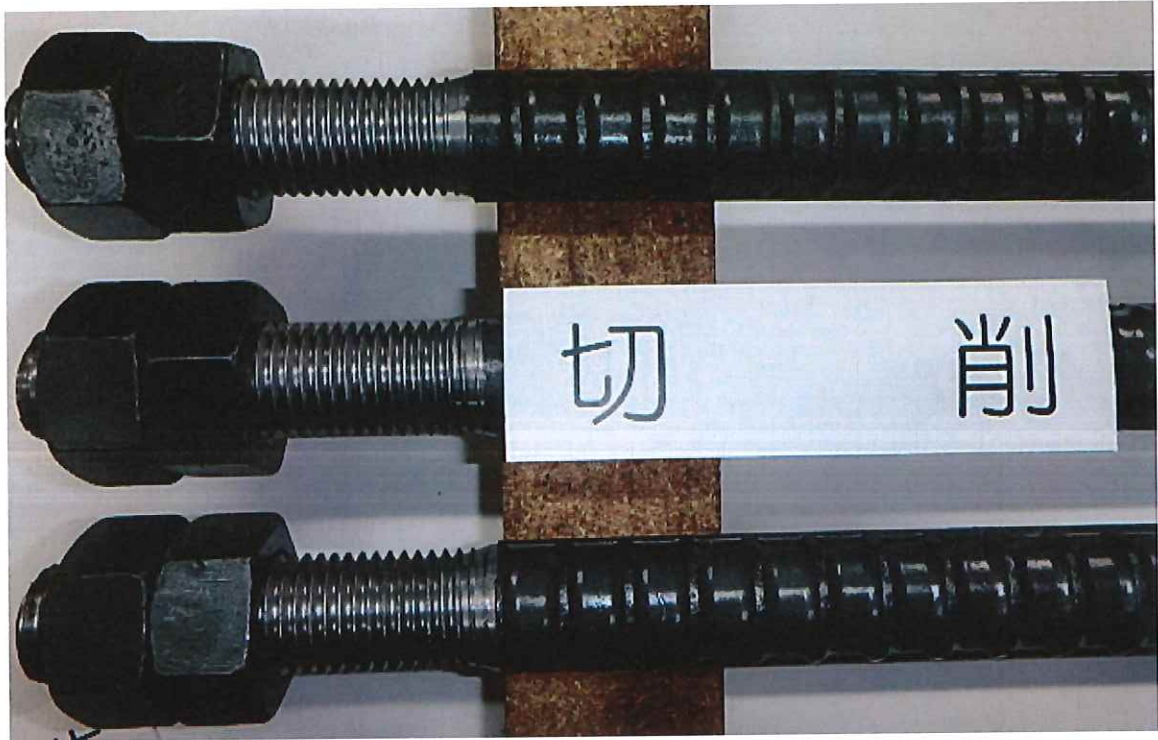
ロット番号 品 名 寸 法	No	耐力 (N/mm ²)	引張強さ (N/mm ²)	降伏荷重 (kN)	最大荷重 (kN)	伸び (%)	破断位置
	規格	**	**	**	**	**	
92-211028 強度確認試験 D32-M30×500	1	**	607.29	**	340.69	**	ねじ部
	2	**	605.86	**	339.89	**	ねじ部
	3	**	615.86	**	345.50	**	ねじ部
	平均	**	609.67	**	342.03	**	
1~3 切削ねじ加工 4~6 下削転造加工	4	**	640.20	**	359.15	**	ねじ部
	5	**	640.20	**	359.15	**	ねじ部
	6	**	639.48	**	358.75	**	ねじ部
	平均	**	639.96	**	359.02	**	

記事：有効断面積＝ 561 mm²

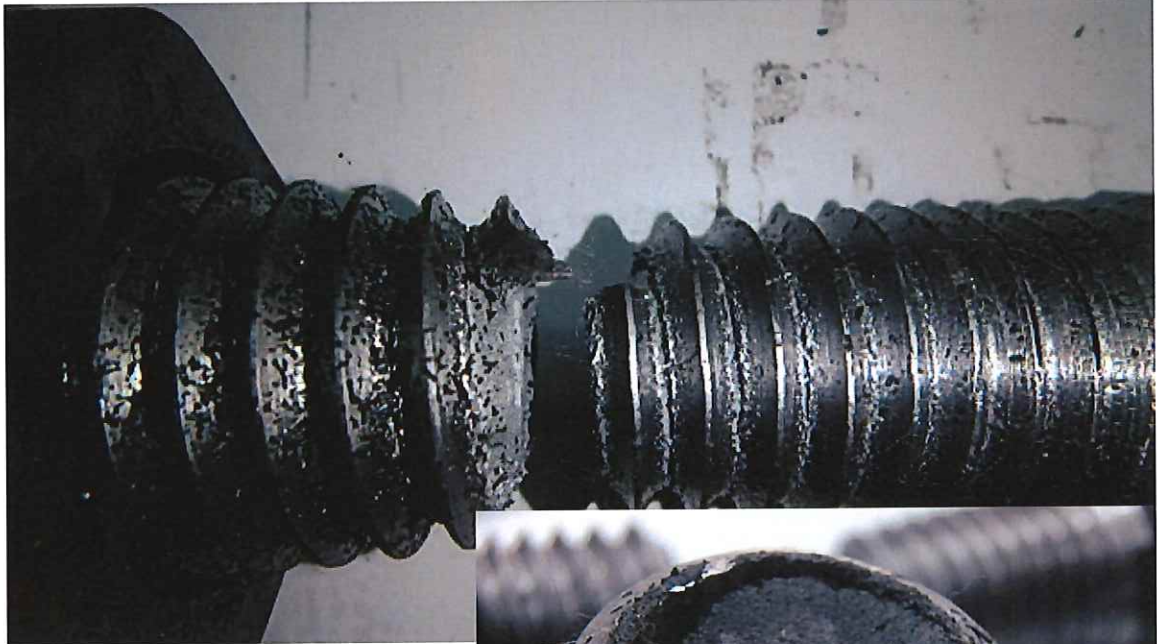
切削加工 3本平均 609.67 N/mm²

下削転造加工 3本平均 639.96 N/mm²

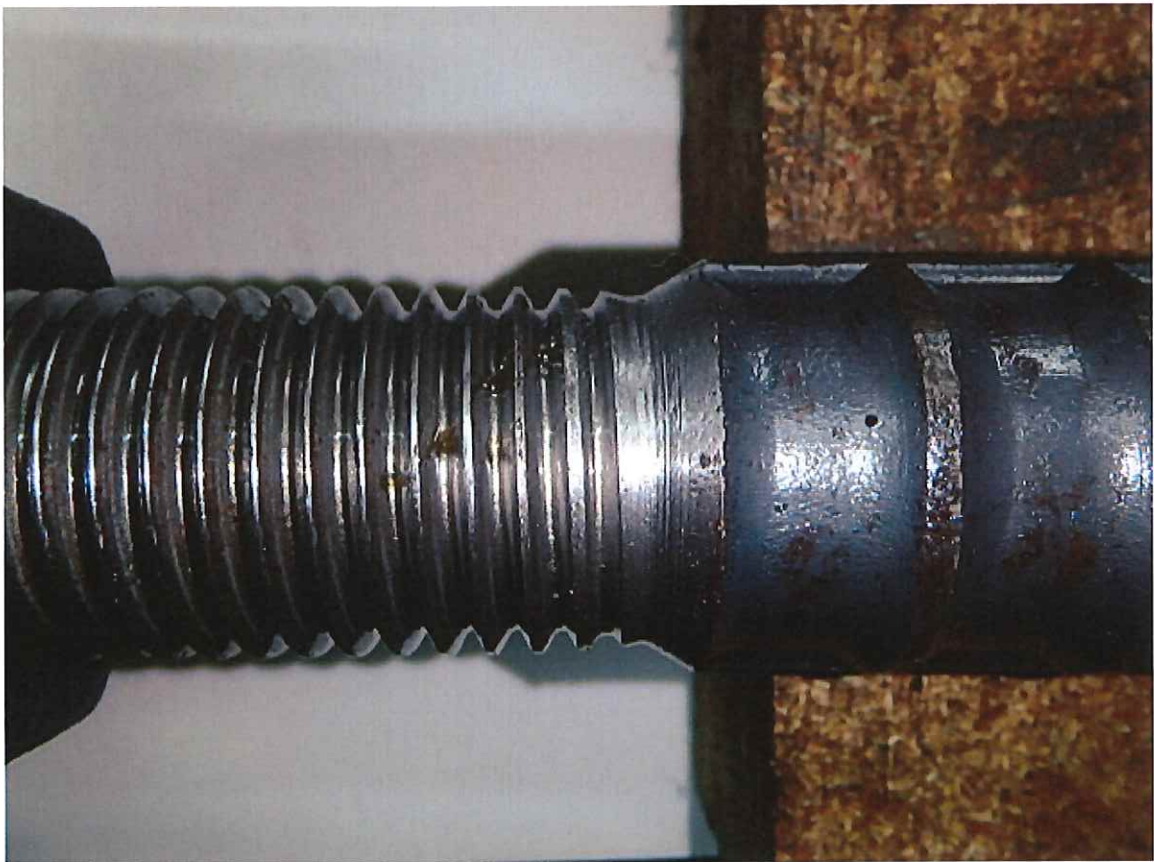
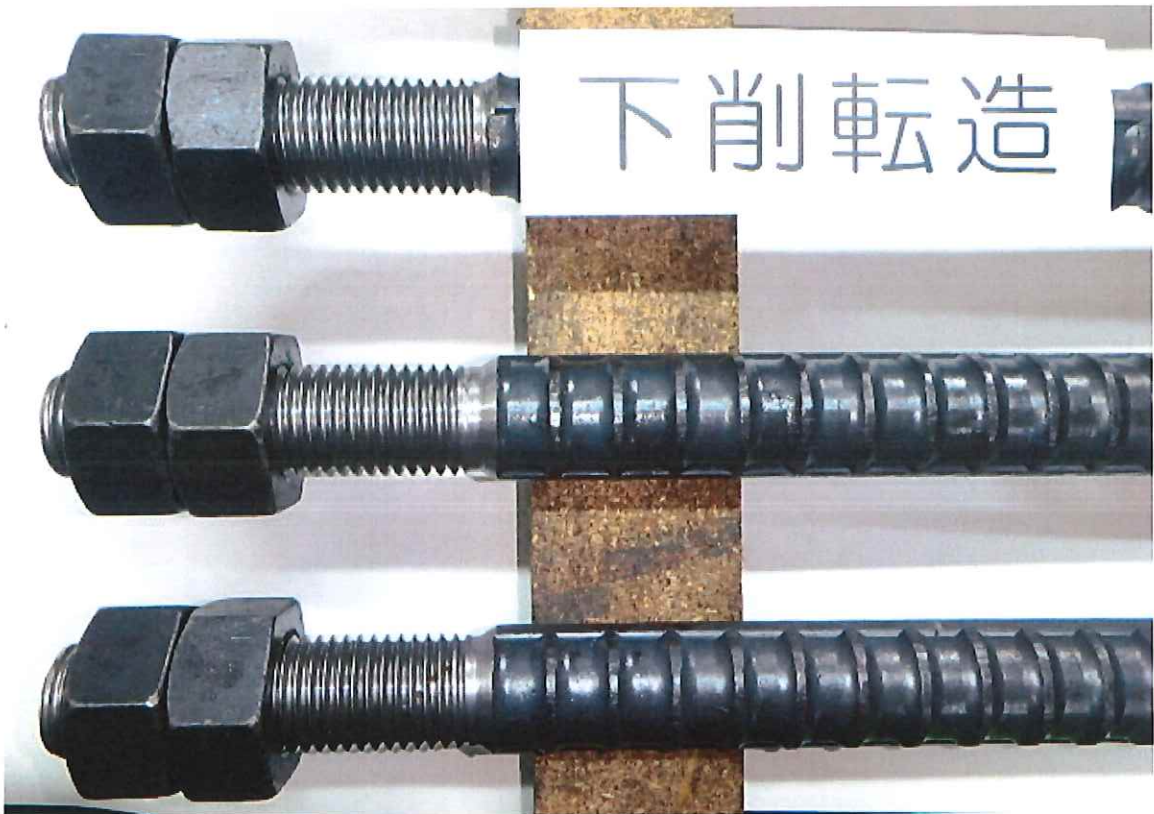
*下削転造加工の場合、切削加工に比べ約5%ほど強度が高い。



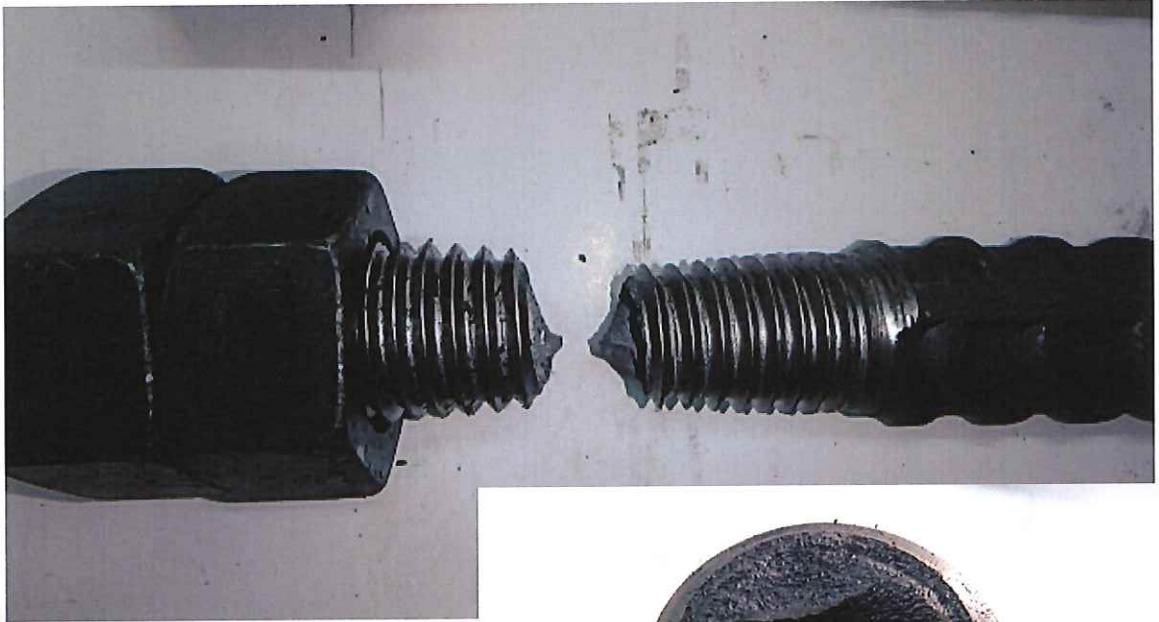
切 削



切削加工 破断面



下削転造



下削転造加工 破断面